

# Protokol o provedených výpočtech.

## Projekt

---

Název	haly_kladruby
Popis	sklad
Poznámka	
Datum	10.3.2015
Adresa	

## Investor

---

Společnost  
Kontaktní osoba  
Adresa  
Telefon  
E-mail  
Webová stránka

## Zhotovitel

---

Společnost	PANLUX
Kontaktní osoba	M.SPinka
Adresa	
Telefon	
E-mail	projekty@panlux.cz
Webová stránka	panlux.cz

## Provedené výpočty

---

- Výpočet osvětlenosti bodovou metodou dle EN 12464
- Výpočet činitele oslnění ve vnitřních prostorech dle EN 12464

## sklad1- regaly

### Obecné

Druh	5.5.2 - Společné prostory uvnitř budov – Regálové sklady
Transformace	14593 10502 0,0 mm 3,0 ,0 0,0 0,0 0,0 °

### Výpočet

Počet odrazů	3
Dělicí poměr svítidla	10
Rozměr elementární plochy	1000 mm

### Údržba

Údržbu počítat	Ano
Čistota prostředí	Čisté
Interval obnovy povrchů	36 m
Výměna světelných zdrojů	Individuální
Interval čištění svítidel	12 m
Funkční spolehlivost	100 %

### Geometrie

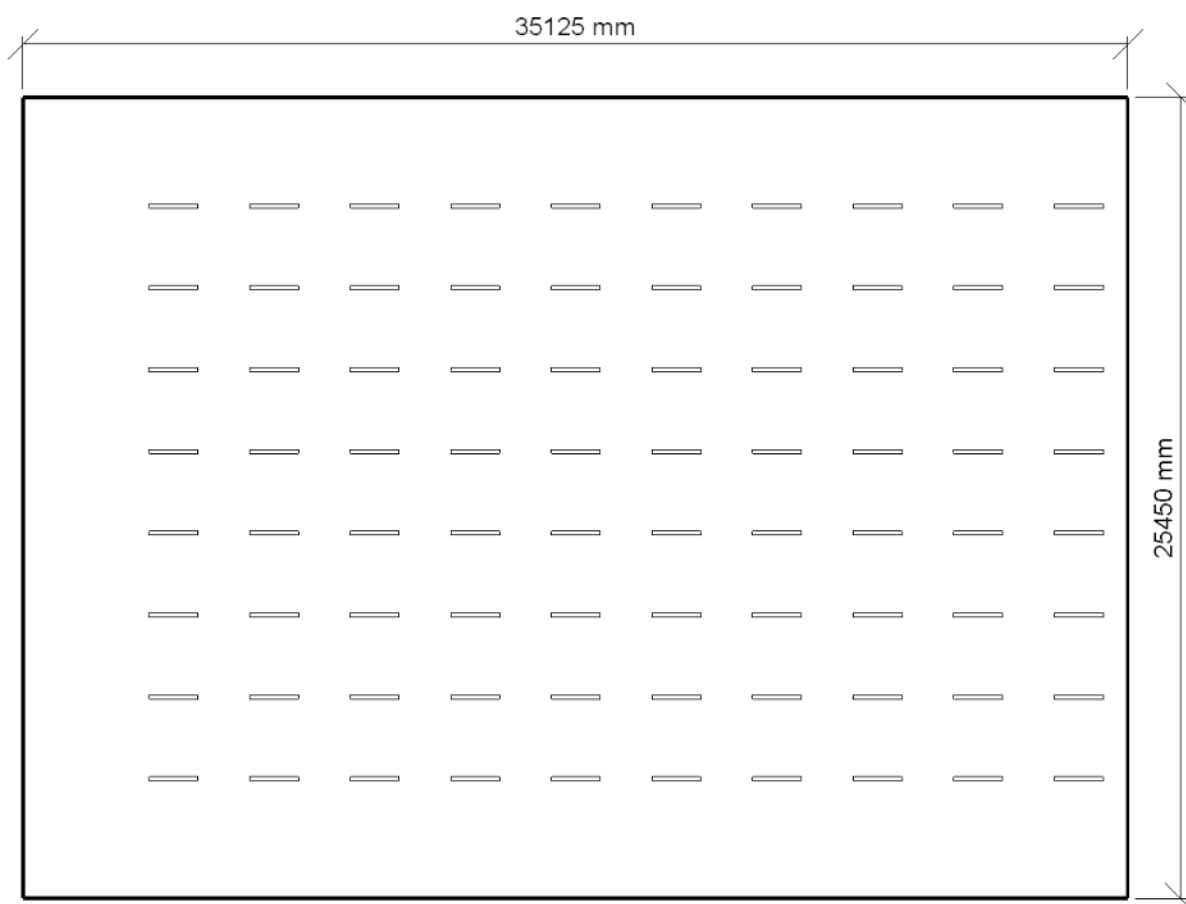
Výška	8000 mm
Plocha	893,9 m <sup>2</sup>

### Technické

Příkon	4,80 kW
Poměrný příkon	5,37 W · m <sup>-2</sup>

### Odraznost

Podlaha	0,3
Strop	0,6
Stěny	0,5



**Soustava svítidel 1 - R2** - PANLUX#PN33300006 , ORAVA LED 258 60W 4000K Ra80 IP65**Návrh**

Požadovaná osvětlenost	150 lx
Požadovaný počet svítidel	47
Počet použitých svítidel	70
Osvětlenost tokovou metodou	226,7 lx
Plocha	Podlaha
Počátek	0,0 0,0 7000,0 mm

**Vlastnosti pravidelné skupiny**

Natočení soustavy	0,0 0,0 0,0 °
Natočení svítidel	

**Údržba**

Přímý udržovací činitel	0,658
-------------------------	-------

**Počty**

Počet v délce	10
Počet v šířce	7

**Rozteče**

Rozteč v délce	3200,0 mm
Rozteč v šířce	2600,0 mm

**Odsazení**

Zleva	4775,0 mm
Zepředu	6400,0 mm
Výška	7000 mm

**Soustava svítidel 1 - R1** - PANLUX#PN33300006 , ORAVA LED 258 60W 4000K Ra80 IP65**Návrh**

Požadovaná osvětlenost	150 lx
Požadovaný počet svítidel	47
Počet použitých svítidel	10
Osvětlenost tokovou metodou	32,5 lx
Plocha	Podlaha
Počátek	0,0 0,0 7000,0 mm

**Vlastnosti pravidelné skupiny**

Natočení soustavy	0,0 0,0 0,0 °
Natočení svítidel	

**Údržba**

Přímý udržovací činitel	0,658
-------------------------	-------

**Počty**

Počet v délce	10
Počet v šířce	1

**Rozteče**

Rozteč v délce	3200,0 mm
Rozteč v šířce	3150,0 mm

**Odsazení**

Zleva	4775,0 mm
Zepředu	3800,0 mm
Výška	7000 mm

## Normálová osvětlenost

### Návrh

Počet	88
Požadovaná hodnota	150,0 lx
Minimální hodnota	138,4 lx
Maximální hodnota	385,3 lx
Udržovaná osvětlenost	284,2 lx
Rovnoměrnost	0,49
Udržovací činitel	0,61
Plocha	Podlaha
Počátek	0,0 0,0 10,0 mm

### Vlastnosti pravidelné skupiny

Natočení soustavy	0,0	0,0	0,0	°
-------------------	-----	-----	-----	---

### Počty

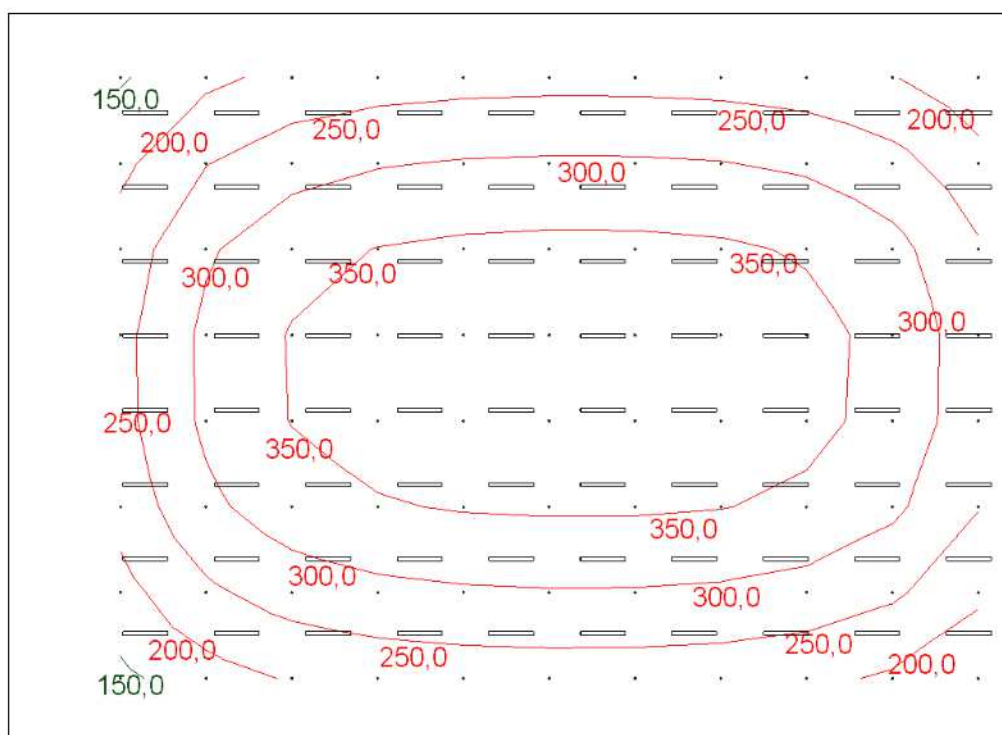
Počet v délce	11
Počet v šířce	8

### Rozteče

Rozteč v délce	3000,0 mm
Rozteč v šířce	3000,0 mm

### Odsazení

Zleva	3900,0 mm
Zepředu	2225,0 mm
Výška	10 mm



## Činitel oslnění UGR

### Návrh

Počet	88
Požadovaná hodnota	22,0
Minimální hodnota	20,3
Maximální hodnota	22,0
Průměrná hodnota	21,0
Plocha	Podlaha
Počátek	0,0 0,0 1500,0 mm

### Počty

Počet v délce	11
Počet v šířce	8

### Vlastnosti pravidelné skupiny

Natočení soustavy	0,0    0,0    0,0    °
-------------------	------------------------

### Nastavení

Odklon od roviny	0 °
------------------	-----

### Rozteče

Rozteč v délce	3000,0 mm
Rozteč v šířce	3000,0 mm

### Odsazení

Zleva	3900,0 mm
Zepředu	2250,0 mm
Výška	1500 mm

